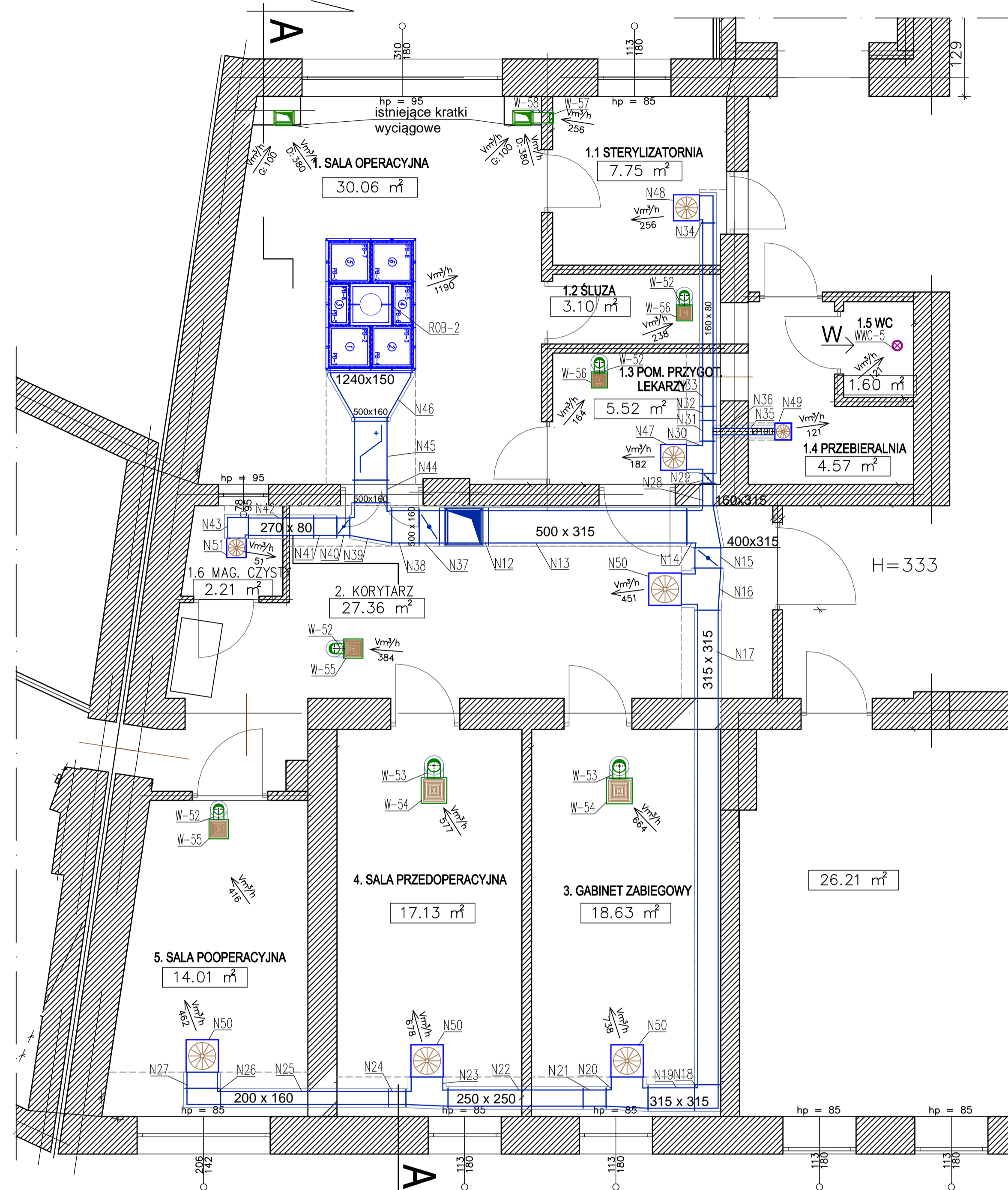
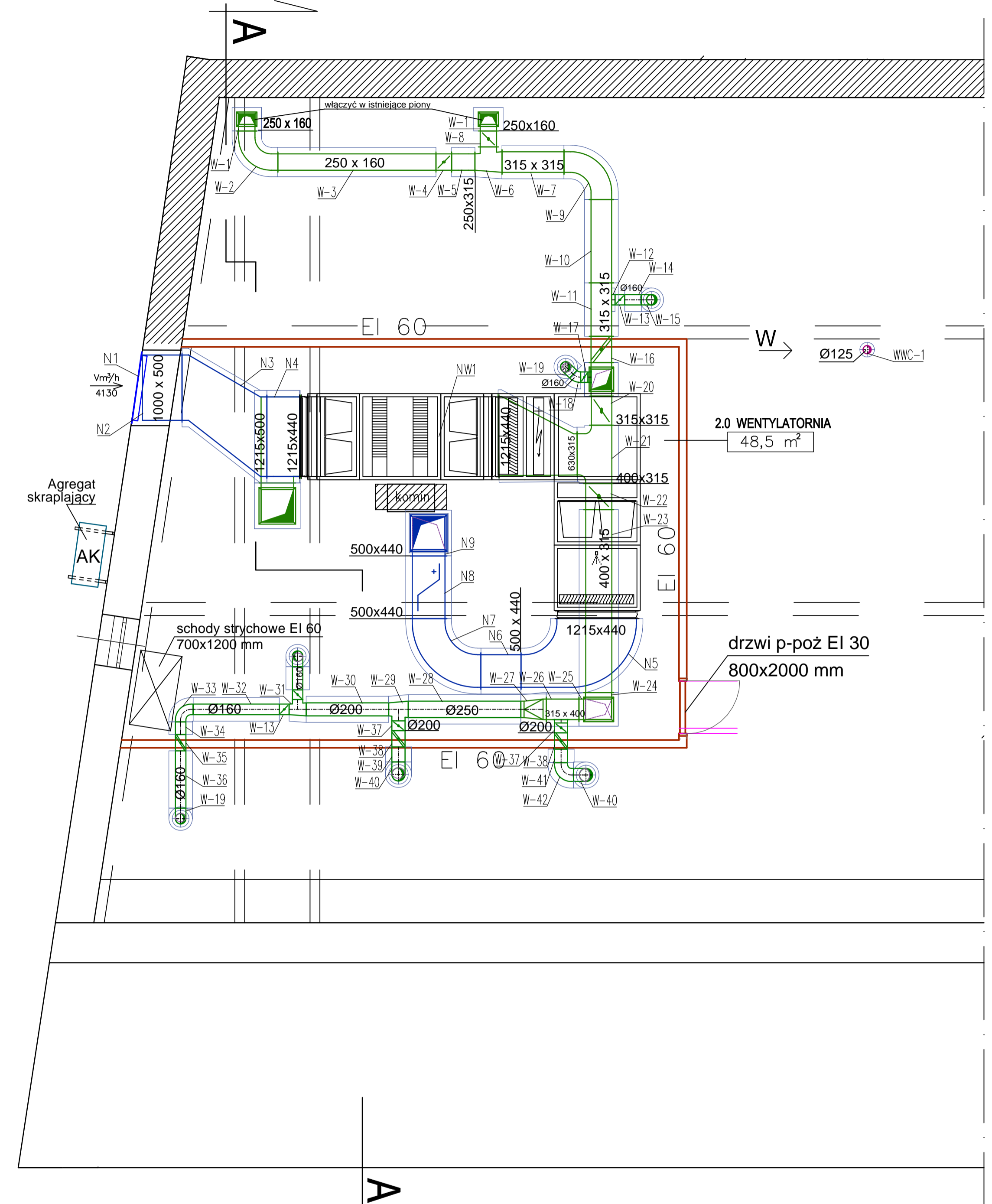


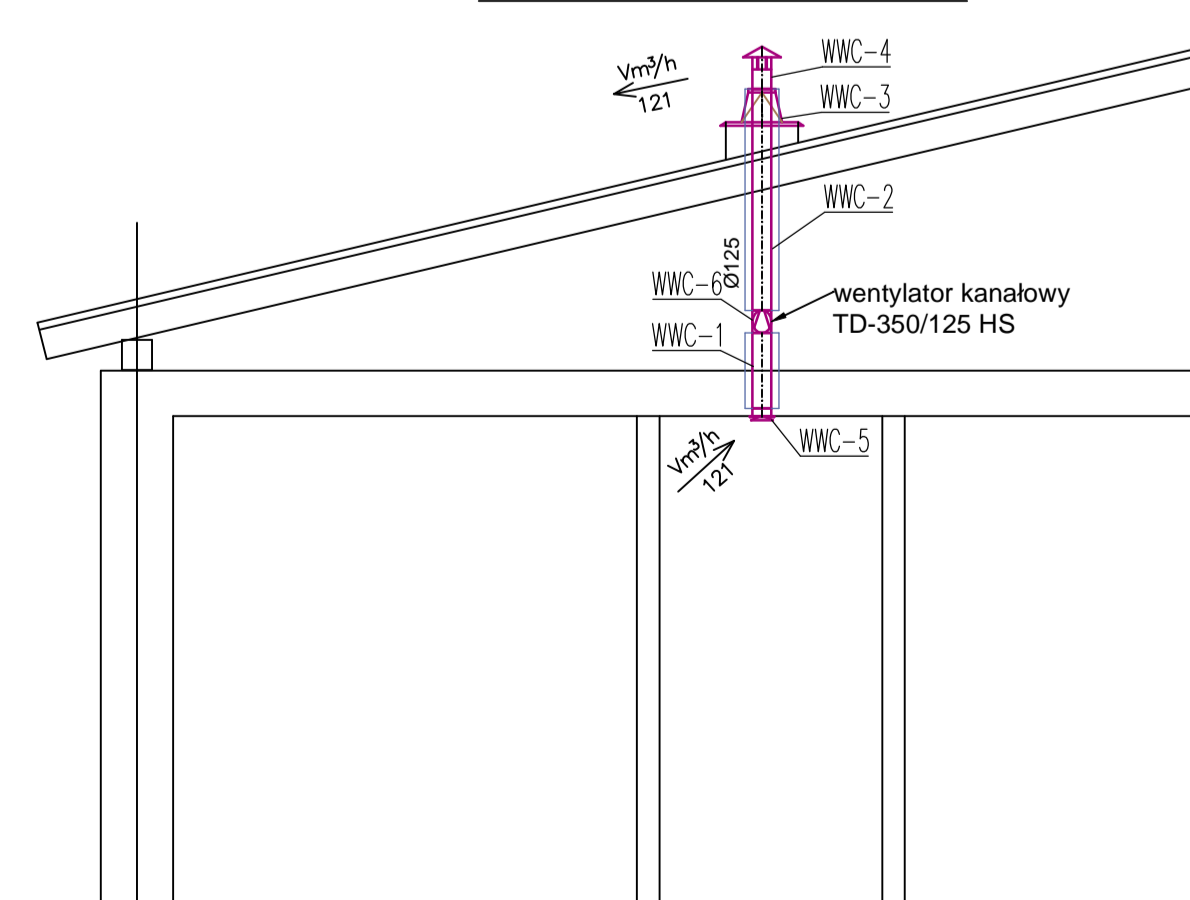
rzut piętra



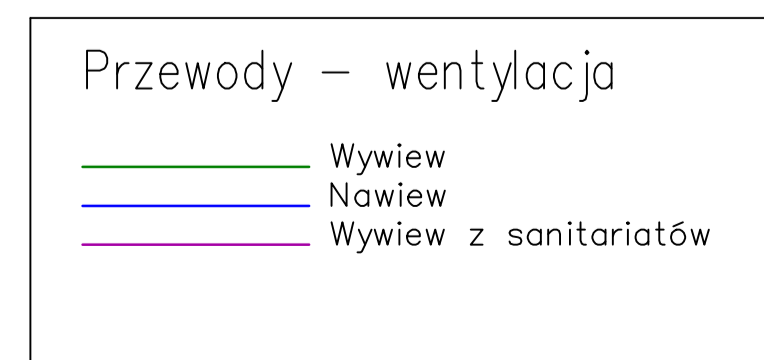
rzut poddasza



widok "W"



— ściana EI60 w systemie NIDA
 - - - - - obudowa z płyt G-K 12,5 mm i profili met.



P.P.W.	"ARTUS" OGRZEWANIE POWIETRZNE KLIMATYZACJA		80-299 GDAŃSK ul. Barniewicka 51
projektował	inz. B. Ostrowski	03.2017	Nazwa rysunku
opracował	inz. B. Ostrowski	03.2017	
sprawdził	M. Keler	03.2017	Rzuty, widok "W"
skala	Projekt SP ZOZ Blok Operacyjny Łasin, ul. Grudziądzka 2 Instalacja wentylacji i klimatyzacji		
1:50			nr rys. 1.00.